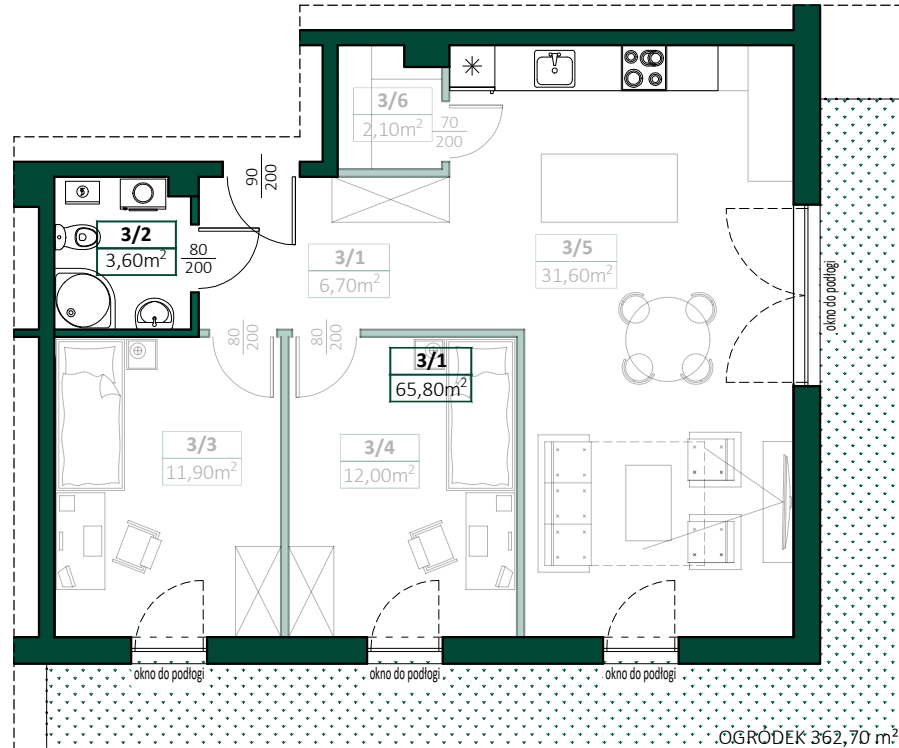


PROPOZYCJA ARANŻACJI



BOTANICA
MILOOPARK

PIĘTRO 0 | LOKAL NR 3

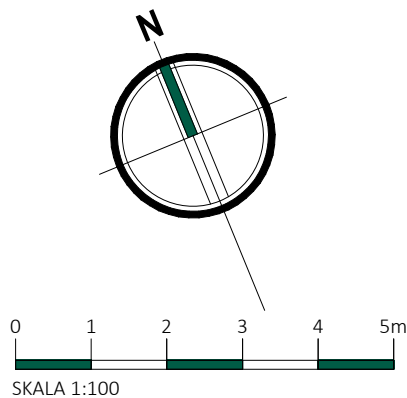
powierzchnia mieszkania	69,40m ²
liczba pokoi	1
powierzchnia ogródka	362,70m ²

ZESTAWIENIE POMIESZCZEŃ:

3/1	SALON Z ANEKSEM KUCHENNYM	65,80 m ²
3/2	ŁAZIENKA	3,60 m ²
ŁĄCZNIE:		69,40 m ²
+ OGRÓDEK		362,70 m ²



DROGA DOJAZDOWA



ściany nośne bez możliwości zmiany -
 ściany działowe - wykonanie po stronie dewelopera -
 ściany działowe - wykonanie po stronie Nabywcy - po odbiorze lokalu -

Wymiary zostały podane zgodnie z normą PN-ISO 9836: 1997. Możliwe są niewielkie zmiany w powierzchni mieszkania. Przykładowe urządzenia sanitarne, kuchenne, elementy meblowania nie stanowią wyposażenia mieszkania.