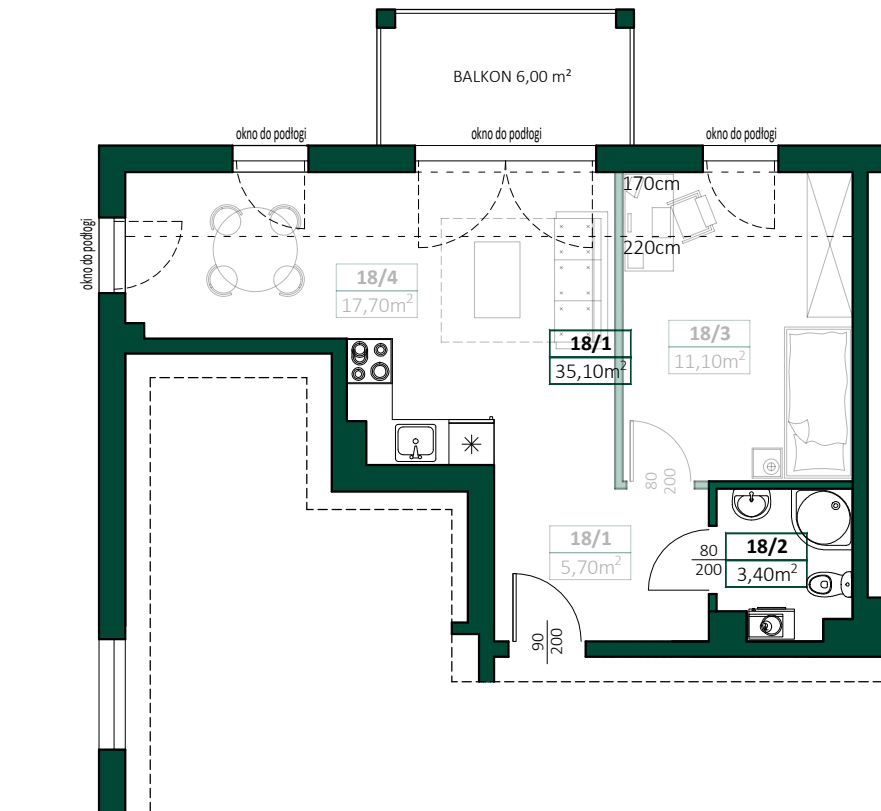


## PROPOZYCJA ARANŻACJI



**BOTANICA**  
MIŁOOPARK

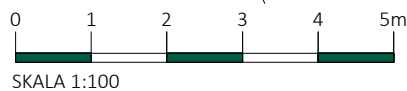
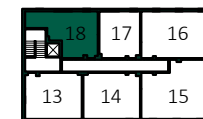


PIĘTRO 2. | LOKAL NR 18

powierzchnia mieszkania	38,50m <sup>2</sup>
liczba pokoi	1
powierzchnia balkonu	6,00m <sup>2</sup>
powierzchnia tarasu	10,90m <sup>2</sup>

### ZESTAWIENIE POMIESZCZEŃ:

18/1	SALON Z ANEKSEM KUCHENNYM	35,10 m <sup>2</sup>
18/2	ŁAZIENKA	3,40 m <sup>2</sup>
ŁĄCZNIE:		38,50 m <sup>2</sup>
+ BALKON		6,00 m <sup>2</sup>
+ TARAS		10,90 m <sup>2</sup>



ściany nośne bez możliwości zmiany -   
 ściany działowe - wykonanie po stronie dewelopera -   
 ściany działowe - wykonanie po stronie Nabywcy - po odbiorze lokalu -

DROGA DOJAZDOWA

Wymiary zostały podane zgodnie z normą PN-ISO 9836: 1997. Możliwe są niewielkie zmiany w powierzchni mieszkania. Przykładowe urządzenia sanitarne, kuchenne, elementy umeblowania nie stanowią wyposażenia mieszkania.